

# ACQUA

## una risorsa PREZIOSA

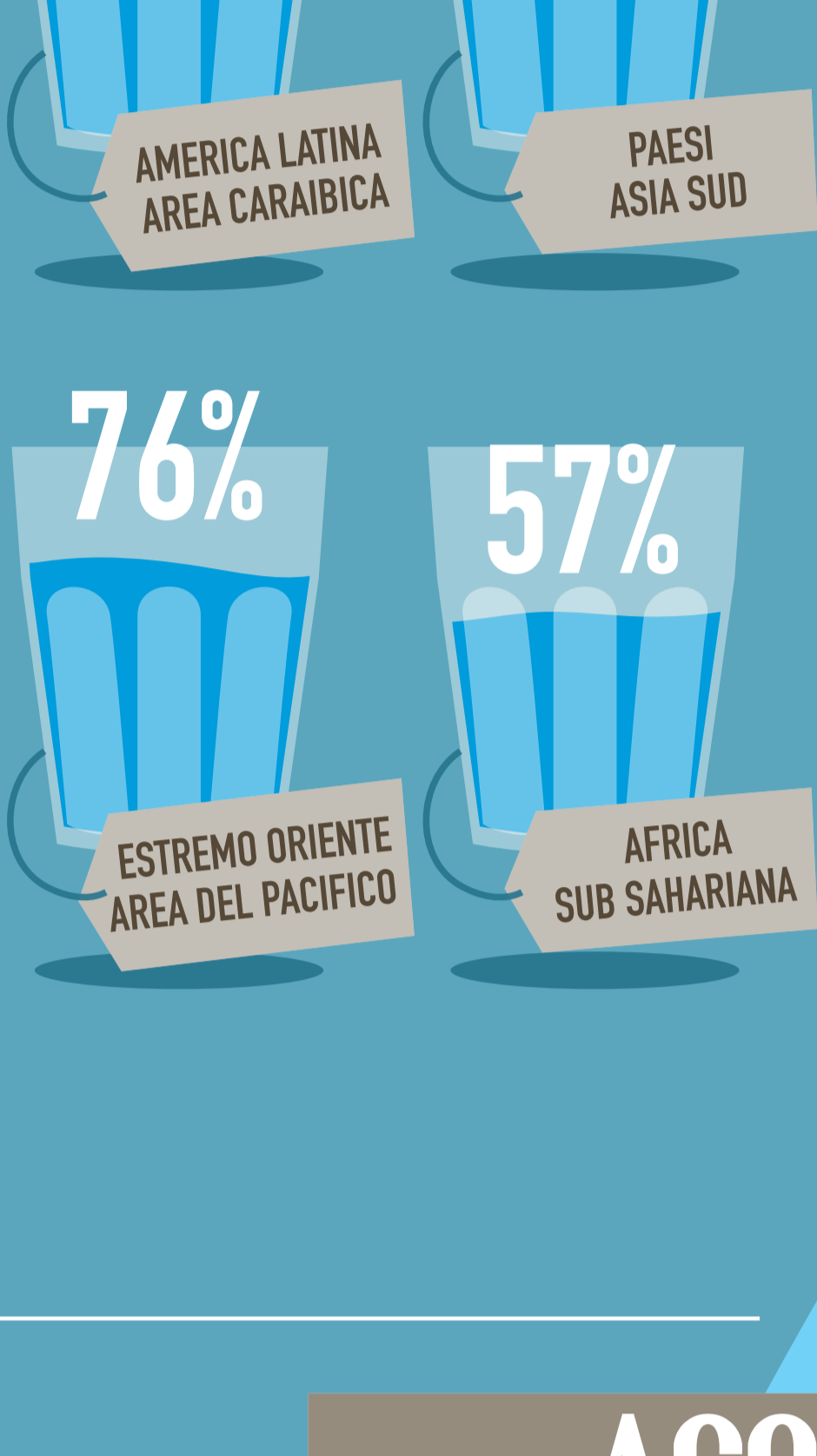


### SUPERFICIE TERRESTRE



### ACCESSO ALL'ACQUA

Percentuale della popolazione di varie zone della terra che ha accesso all'acqua potabile



OLTRE **1 MILIARDO** DI PERSONE



**NON HA** accesso a **ACQUA PULITA**

### ACQUA CONTAMINATA

Molte malattie sono causate da **ACQUE CONTAMINATE** da **SOSTANZA CHIMICHE** e **MICRORGANISMI**



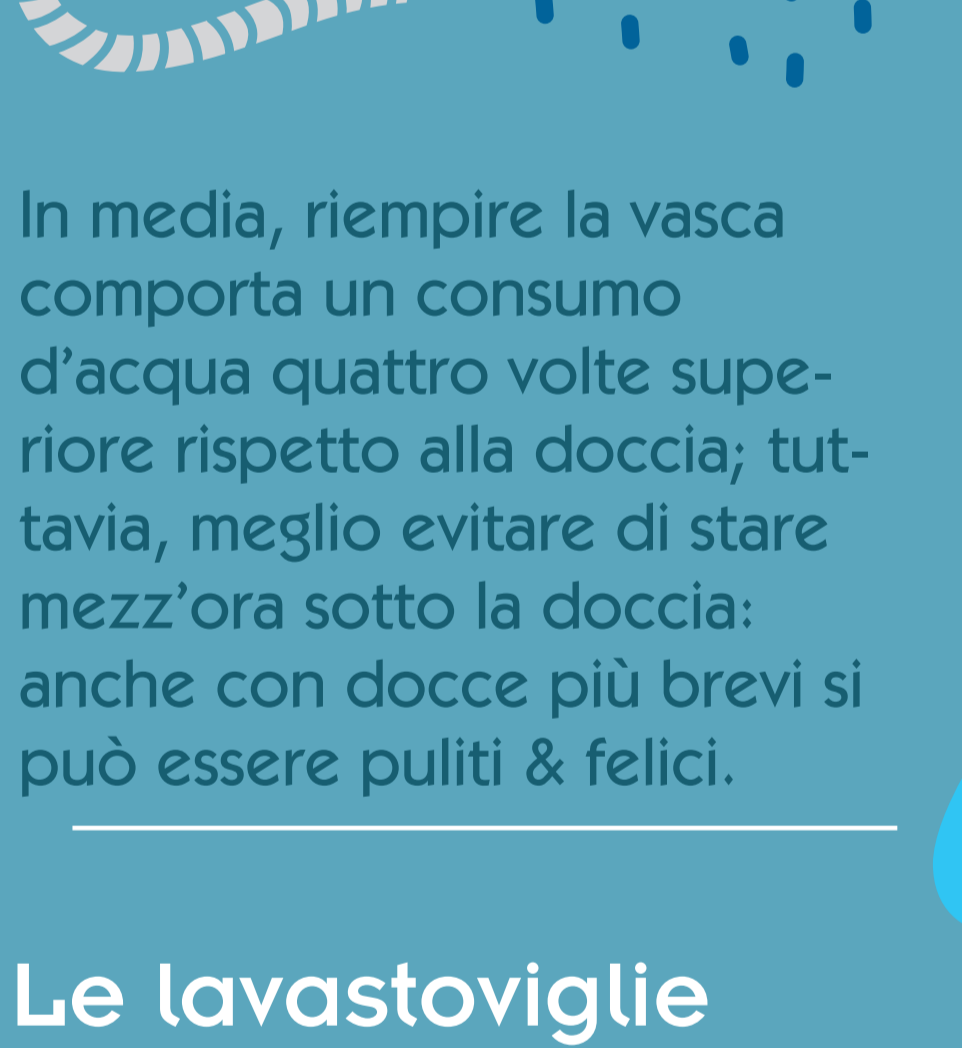
I **BAMBINI SONO I PIÙ COLPITI:**

ogni **20 secondi** un bimbo **MUORE** per malattie causate da **ACQUE NON SANIFICATE**

**90% DI DECESSI** di bambini sotto i **5 ANNI** è dovuto a **DIARREA** provocata dall'ingestione di **ACQUE CONTAMINATE**

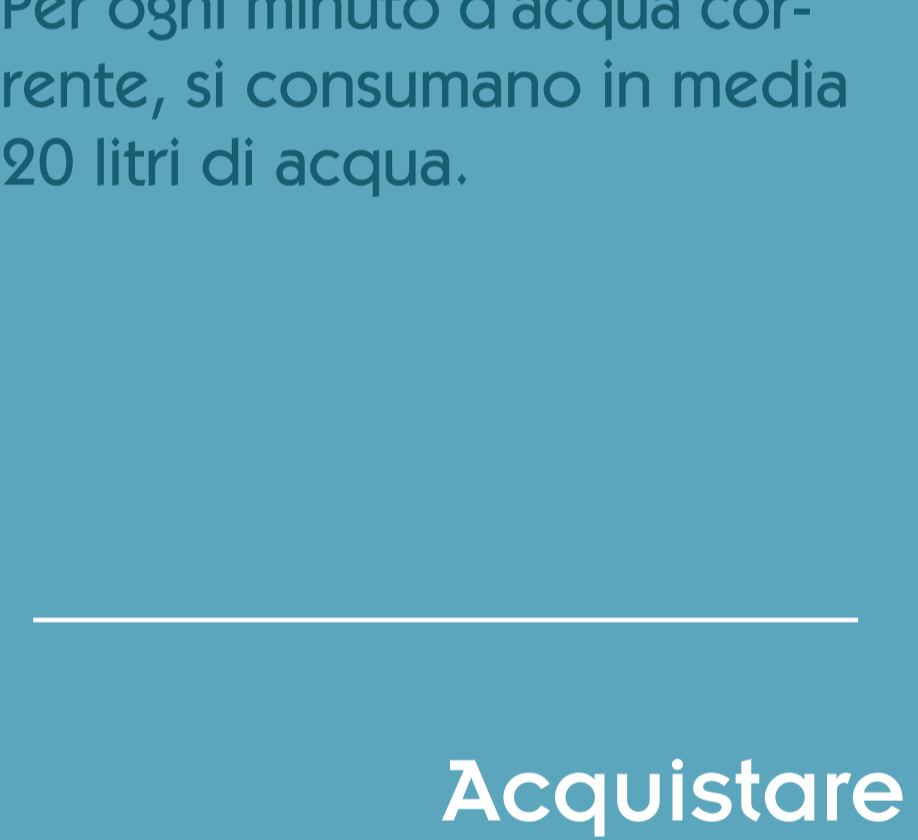
### WATER TIPS

Scegliere la doccia invece del bagno



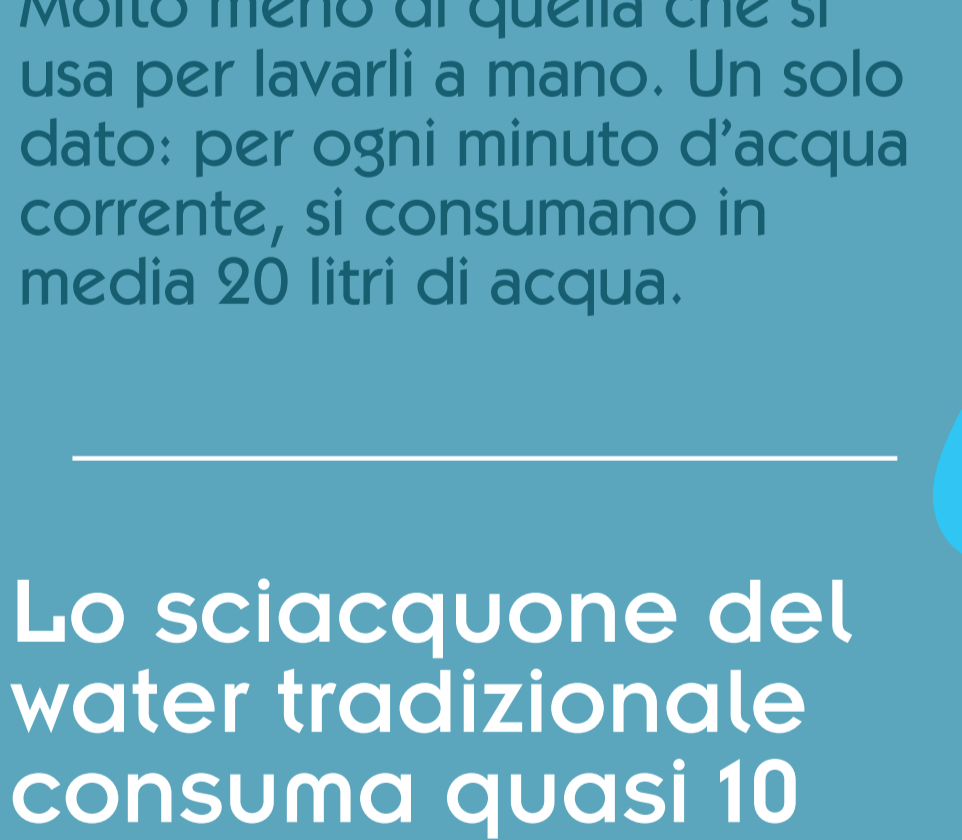
In media, riempire la vasca comporta un consumo d'acqua quattro volte superiore rispetto alla doccia; tuttavia, meglio evitare di stare mezz'ora sotto la doccia: anche con docce più brevi si può essere puliti & felici.

Chiudere il rubinetto mentre ci si lava i denti fa risparmiare acqua (e denaro)



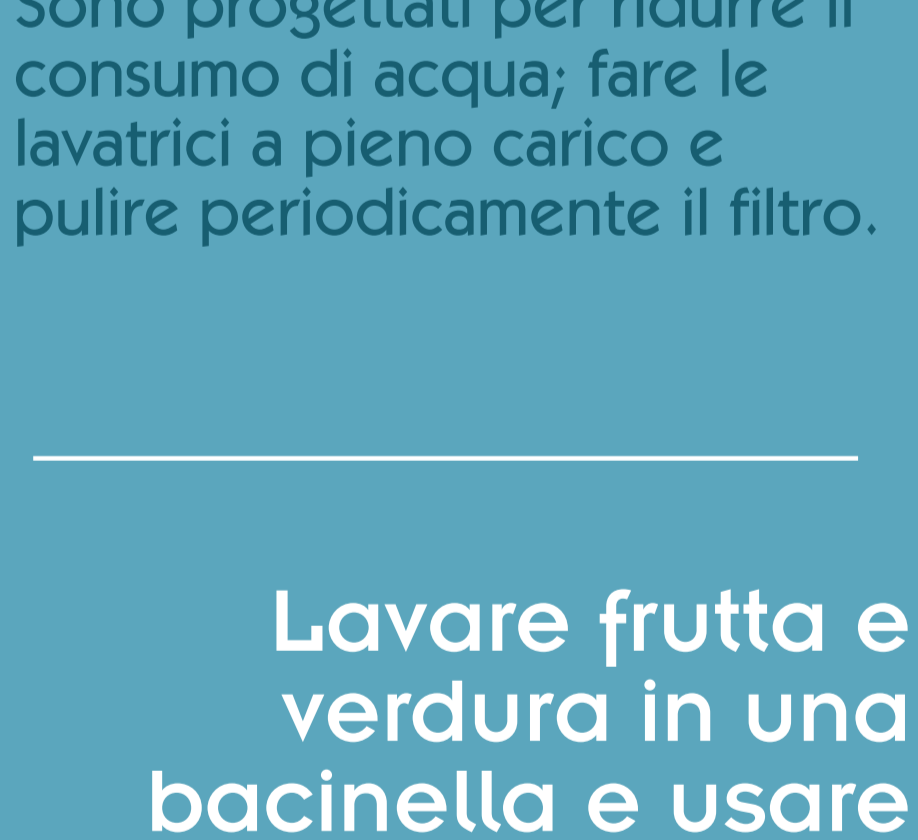
Per ogni minuto d'acqua corrente, si consumano in media 20 litri di acqua.

Le lavastoviglie moderne utilizzano pochissima acqua per un ciclo standard di lavaggio.



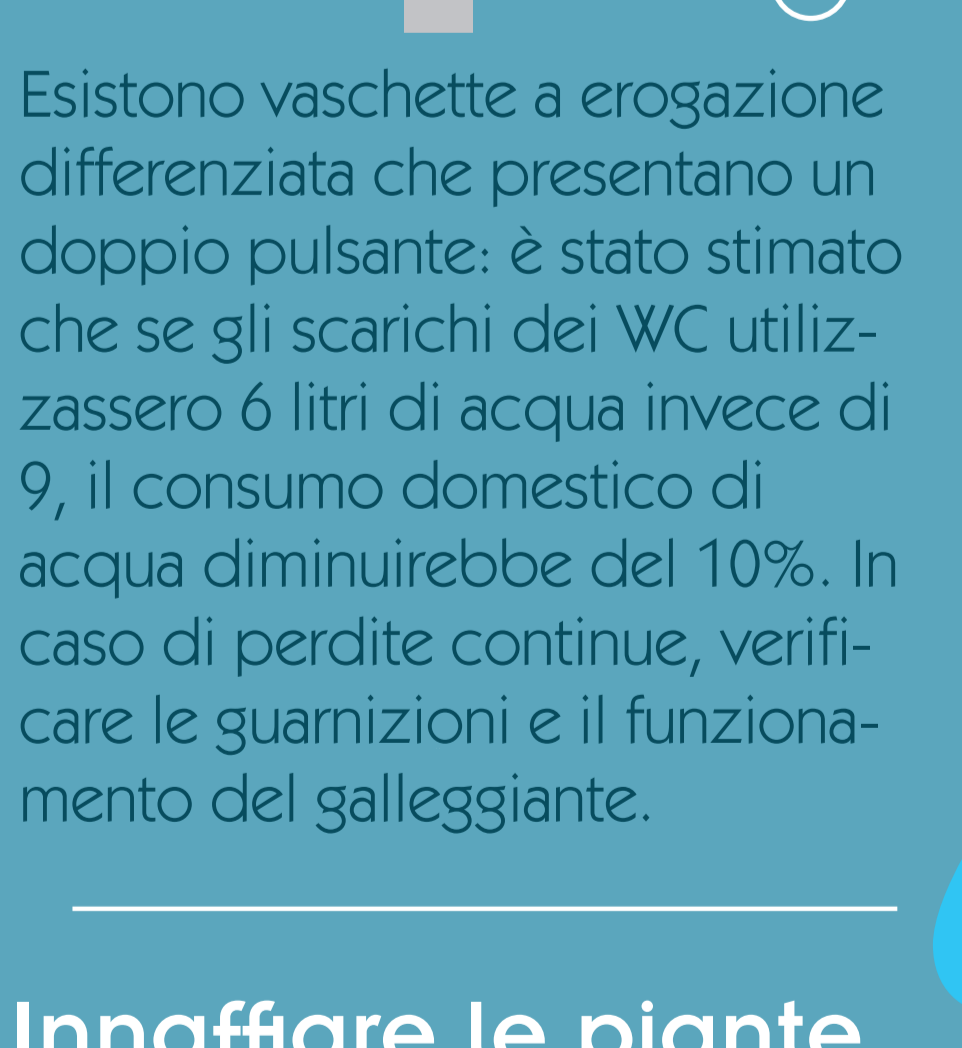
Molto meno di quella che si usa per lavarli a mano. Un solo dato: per ogni minuto d'acqua corrente, si consumano in media 20 litri di acqua.

Acquistare elettrodomestici di classe **A+**



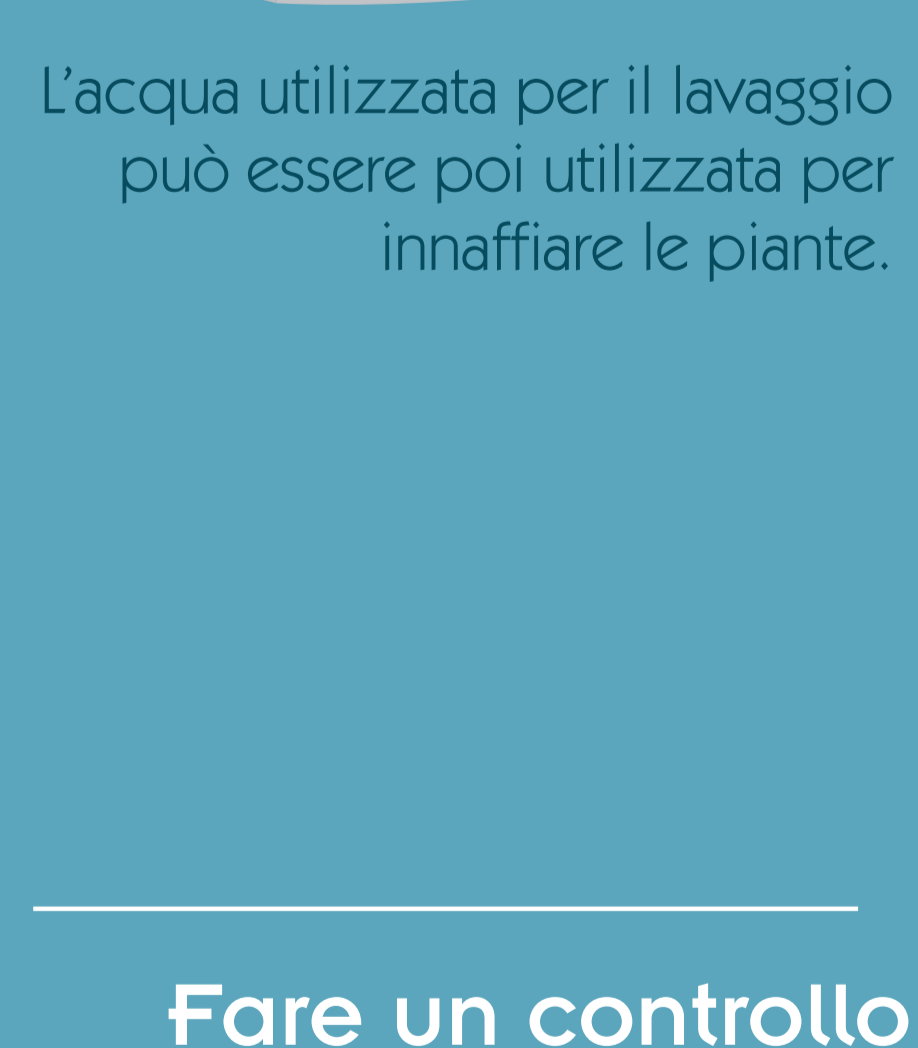
Sono progettati per ridurre il consumo di acqua; fare le lavatrici a pieno carico e pulire periodicamente il filtro.

Lo sciacquone del water tradizionale consuma quasi 10 litri a ogni scarico e non sempre tale quantità d'acqua è davvero necessaria.



Esistono vaschette a erogazione differenziata che presentano un doppio pulsante: è stato stimato che se gli scarichi dei WC utilizzassero 6 litri di acqua invece di 9, il consumo domestico di acqua diminuirebbe del 10%. In caso di perdite continue, verificare le guarnizioni e il funzionamento del galleggiante.

Lavare frutta e verdura in una bacinella e usare acqua corrente solo per il risciacquo



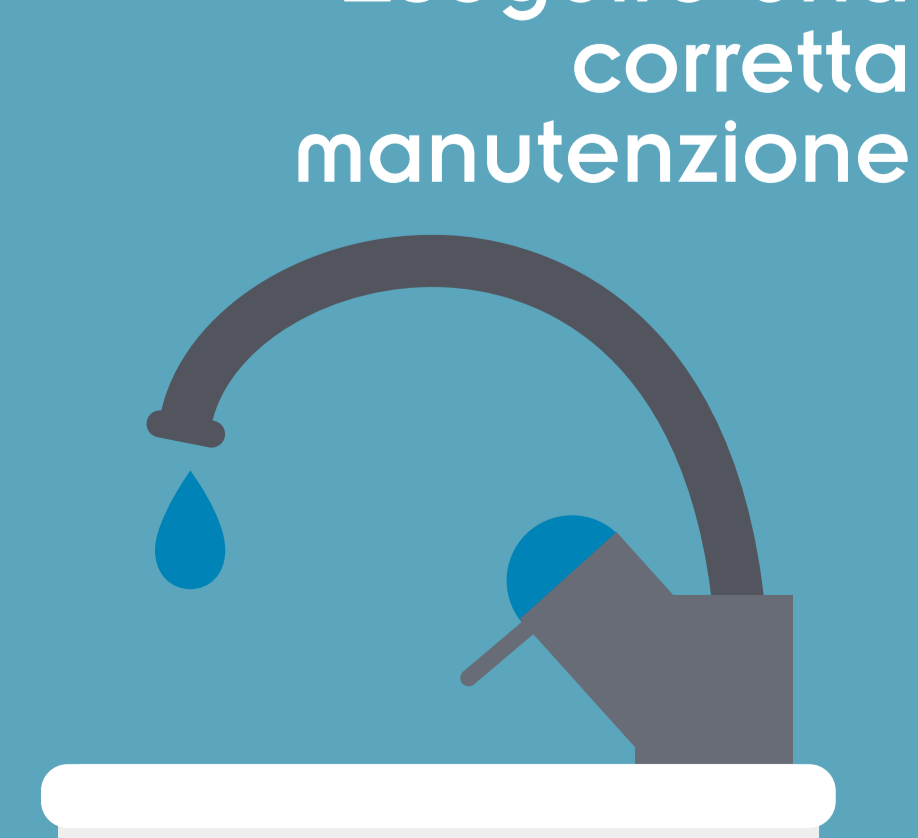
L'acqua utilizzata per il lavaggio può essere poi utilizzata per innaffiare le piante.

Innaffiare le piante di sera



Dopo il tramonto l'acqua evapora più lentamente.

Fare un controllo periodico



Se, chiudendo tutti i rubinetti, il contatore dell'acqua continua a girare, significa che c'è una perdita.

Quando si lava l'auto, usare il secchio e la spugna



Si risparmia molta acqua rispetto al getto della canna.

Eseguire una corretta manutenzione



Un rubinetto che perde una goccia al secondo disperde in un anno circa 5.000 litri d'acqua.

**FONTI:**

- World Health Organization - [www.cleanwaterfortheworld.org](http://www.cleanwaterfortheworld.org)
- [www.water.org](http://www.water.org)
- UNICEF, [www.unicef.com](http://www.unicef.com)
- [www.nonsprecare.it](http://www.nonsprecare.it)
- [www.waterfootprint.or](http://www.waterfootprint.or)



[www.esseredonnaonline.it](http://www.esseredonnaonline.it)