

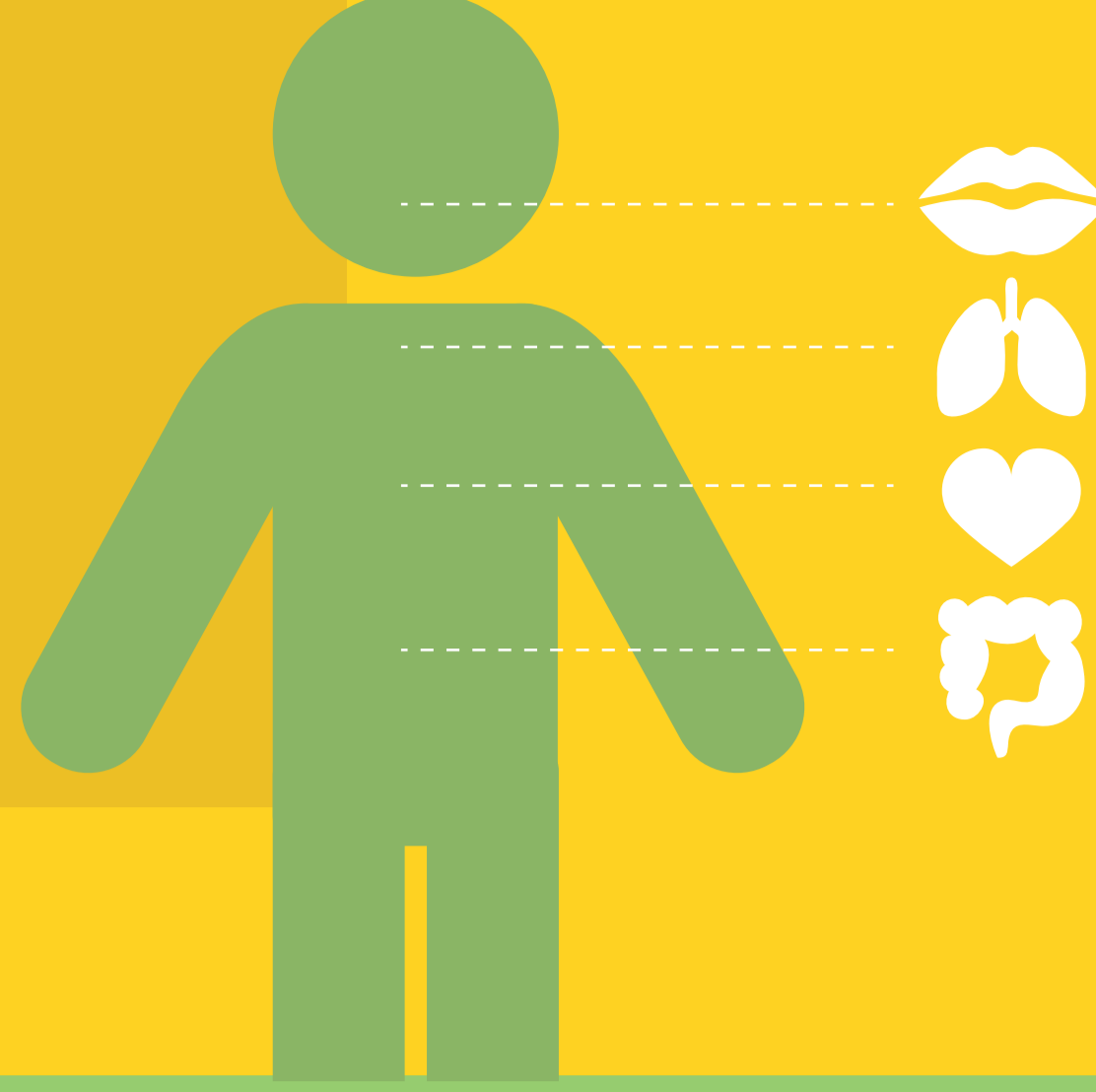
SHOCK ANAFILATTICO:

SEMPLICI GESTI CHE POSSONO SALVARE LA VITA

SEGNALI DI PERICOLO

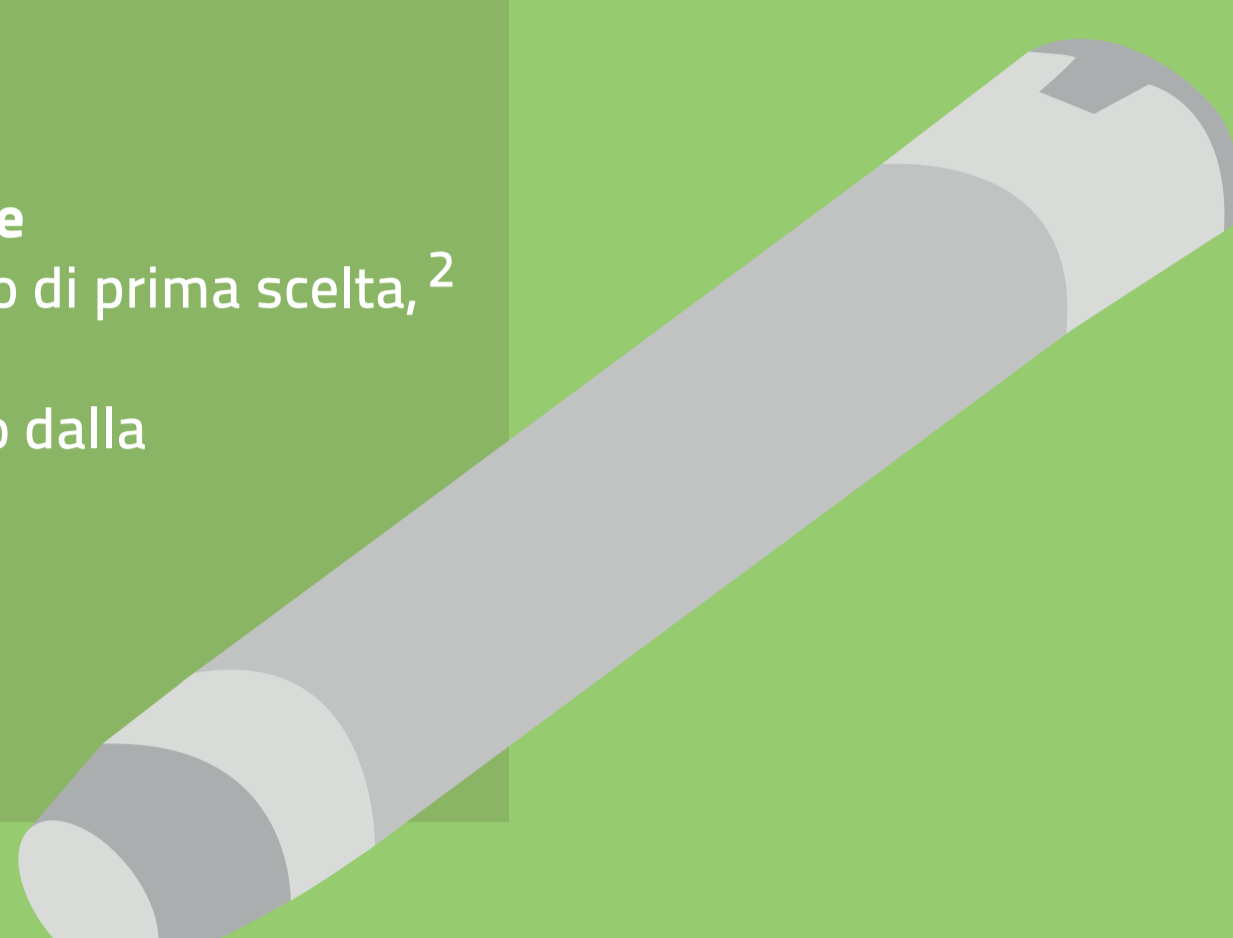
POSSONO INTERESSARE (SIA IN PROGRESSIONE SIA SIMULTANEAMENTE):¹

- **PELLE**
(orticaria, prurito, vampate, gonfiore a labbra/lingua);
- **APPARATO RESPIRATORIO**
(affanno, difficoltà nella respirazione, respiro sibilante)
- **APPARATO GASTROINTESTINALE**
(dolori addominali, crampi, vomito)
- **APPARATO CARDIOCIRCOLATORIO**
(palpitazioni, dolore al torace, perdita di coscienza)



AFFRONTARE L'EMERGENZA

In caso di shock anafilattico, un'iniezione di adrenalina rappresenta il trattamento di prima scelta,² raccomandato dalle linee guida WAO (World Allergy Organization)³ e inserito dalla World Health Organization (WHO) nell'elenco dei farmaci fondamentali.



COME INTERVENIRE

1
Far stendere il paziente sulla schiena, con le gambe leggermente alzate per favorire la circolazione del sangue. Mantenerlo seduto in caso di difficoltà respiratorie;



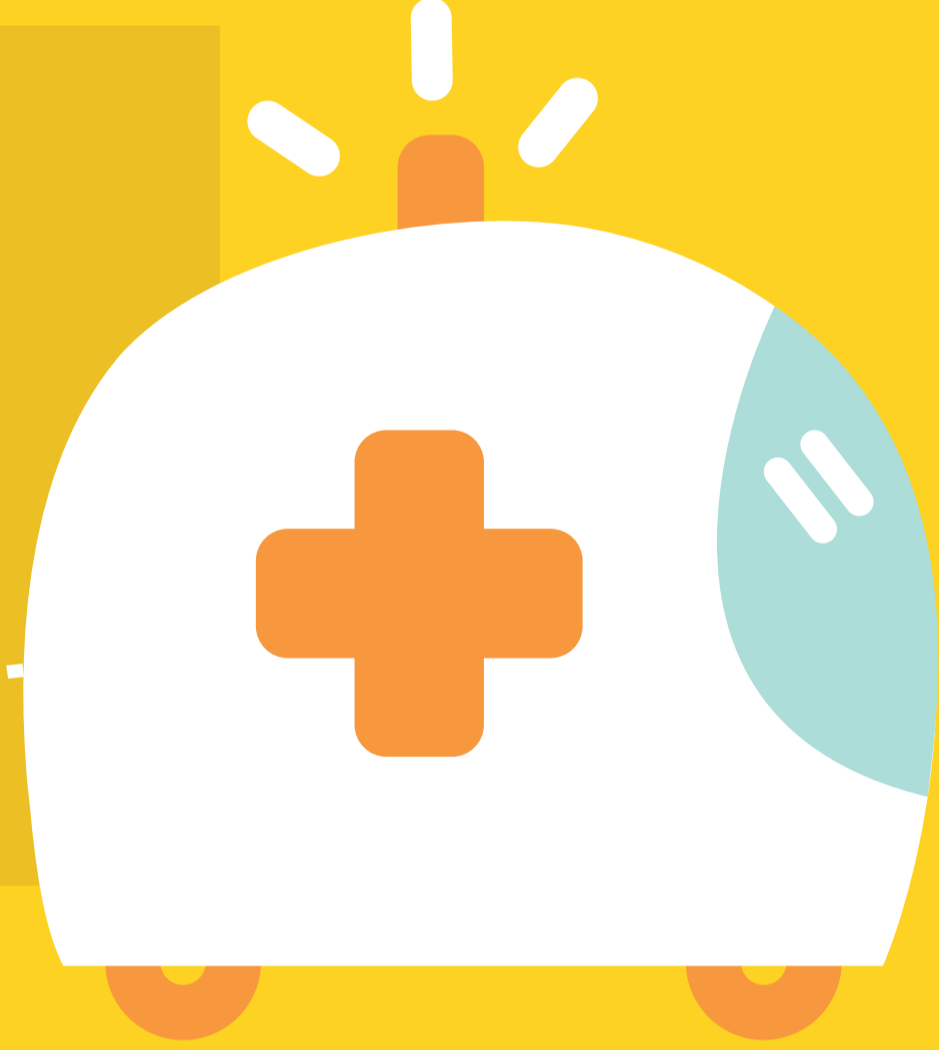
COME INTERVENIRE

2
Se possibile, somministrare prontamente dell'adrenalina – disponibile in auto iniettori, contenenti la dose corretta di farmaco – per via intramuscolare, all'esterno della coscia. Seguire sempre le istruzioni d'uso del produttore.



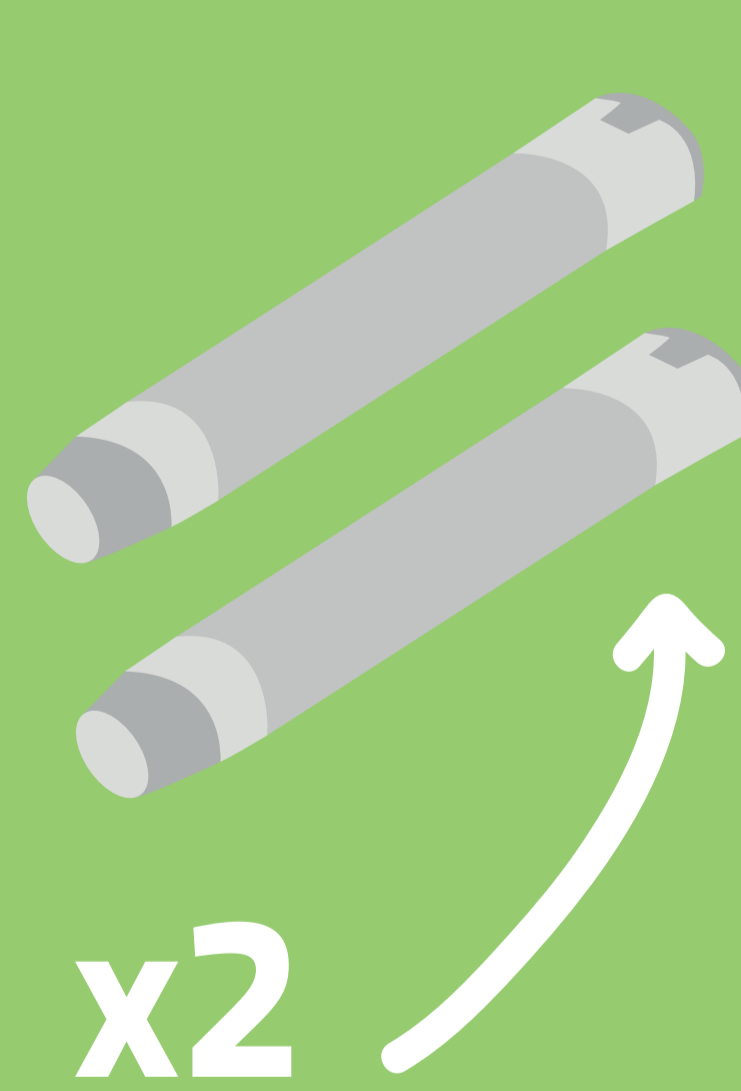
COME INTERVENIRE

3
Dopo l'iniezione, chiamare un'ambulanza, anticipando che si tratta di shock anafilattico e – se nota – la causa dello stesso;



COME INTERVENIRE

4
Se i sintomi non migliorano nei 5/15 minuti successivi, può essere necessario ricorrere a una seconda dose (meglio se iniettata nell'altra coscia). Ciascun autoiniettore di adrenalina può essere utilizzato una sola volta, è quindi bene che soggetti a rischio ne abbiano sempre due con sé.



COME INTERVENIRE

5
Prendere nota dell'orario/degli orari di somministrazione dell'adrenalina e tenere l'auto iniettore/gli autoiniettori in un posto sicuro.



BIBLIOGRAFIA

[1] Food Allergy & Anaphylaxis Public Declaration - European Academy of Allergy and Clinical Immunology (EAACI) 2014

[2] Muraro A et al. Anaphylaxis: guidelines from the European Academy of Allergy and Clinical Immunology. Allergy 2014; 69: 1026-1045.

[3] World allergy Organization guidelines for the assessment and management of anaphylaxis. World Allergy Organ J. 2011; 4(2): 13-37.